



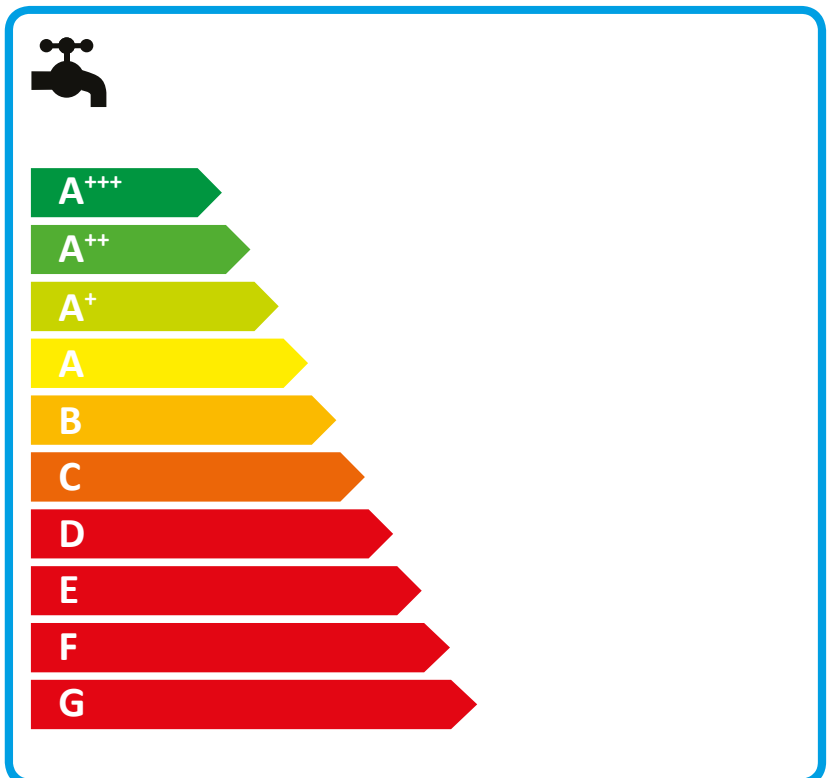
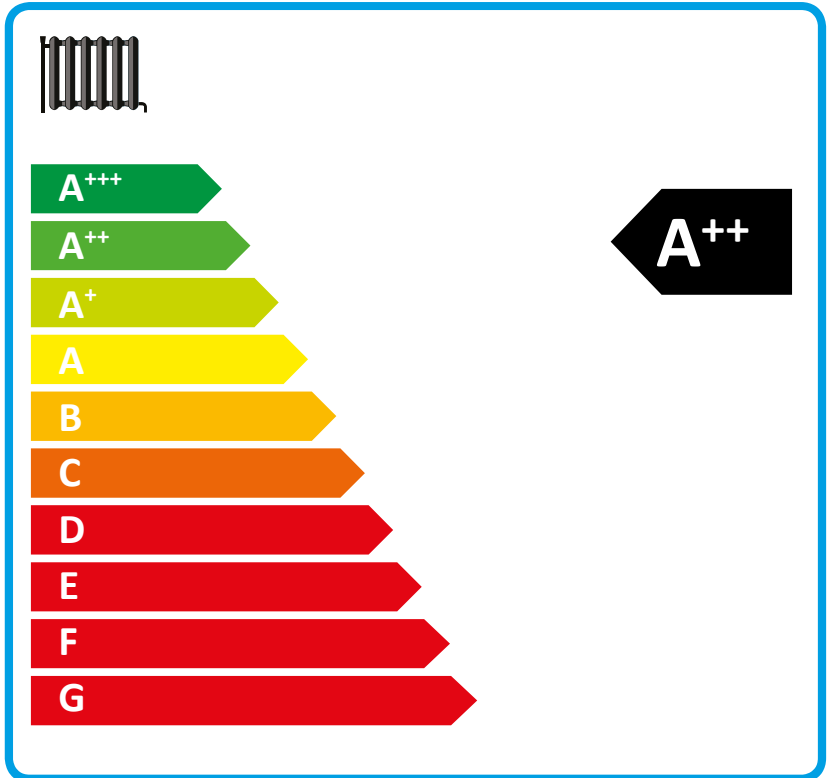
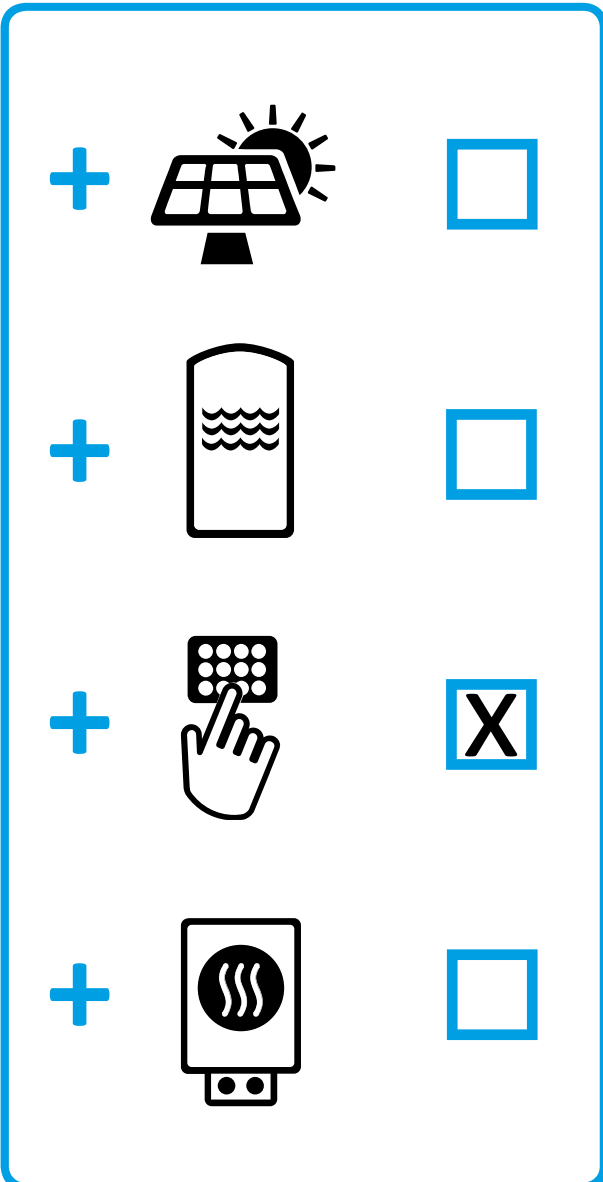
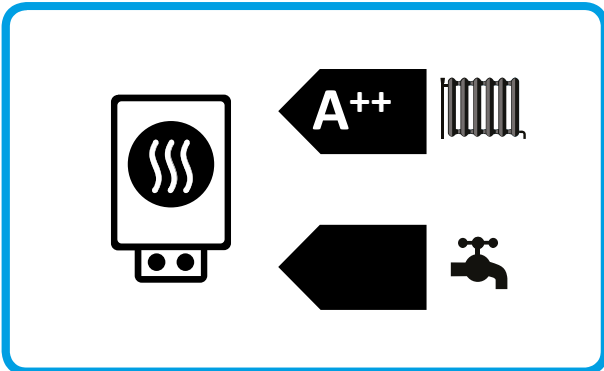
ENERG

енергия · ενέργεια



tecalor

TTL 6.5 ACS TSB/P eco Set



Produktdatenblatt: Verbundanlage aus Raumheizgerät und Temperaturregler nach Verordnung (EU) Nr. 811/2013

TTL 6.5 ACS TSB/P eco Set	
	190623
Hersteller	tecalor
Jahreszeitbedingte Raumheizungs-Energieeffizienz bei durchschnittlichen Klimaverhältnissen jeweils für Mitteltemperaturanwendungen (η_s)	125
Klasse des Temperaturreglers	VI
Beitrag des Temperaturreglers zur Energieeffizienz Raumheizung	4
Energieeffizienz Raumheizung der Verbundanlage bei durchschnittlichen Klimaverhältnissen	129
Energieeffizienz Raumheizung der Verbundanlage bei kälteren Klimaverhältnissen	107
Energieeffizienz Raumheizung der Verbundanlage bei wärmeren Klimaverhältnissen	156
Wert der Differenz zwischen der Energieeffizienz Raumheizung bei durchschnittlichen Klimaverhältnissen und derjenigen bei kälteren Klimaverhältnissen	22
Wert der Differenz zwischen der Energieeffizienz Raumheizung bei wärmeren Klimaverhältnissen und derjenigen bei durchschnittlichen Klimaverhältnissen	27
Energieeffizienzklasse Raumheizung bei durchschnittlichen Klimaverhältnissen jeweils für Mitteltemperaturanwendungen	A++
Energieeffizienzklasse Raumheizung der Verbundanlage bei durchschnittlichen Klimaverhältnissen	A++

Erforderliche Angaben über Raumheizgerät und Kombiheizgerät mit Wärmepumpe nach Verordnung (EU) Nr. 813/2013 & 811/2013

		TTL 6.5 ACS TSB/P eco Set
		190623
Hersteller		tecalor
Wärmequelle		Außenluft
Niedertemperatur-Wärmepumpe		-
Mit Zusatzheizgerät		x
Kombiheizgerät mit Wärmepumpe		-
Wärmenennleistung bei kälteren Klimaverhältnissen jeweils für Mitteltemperaturanwendungen (Prated)	kW	11
Wärmenennleistung bei durchschnittlichen Klimaverhältnissen jeweils für Mitteltemperaturanwendungen (Prated)	kW	8
Wärmenennleistung bei wärmeren Klimaverhältnissen jeweils für Mitteltemperaturanwendungen (Prated)	kW	6
Tj = -7°C Wärmeleistung Teillastbereich bei kälteren Klimaverhältnissen (Pdh)	kW	6.6
Tj = -7°C Wärmeleistung Teillastbereich bei durchschnittlichen Klimaverhältnissen (Pdh)	kW	5.1
Tj = 2°C Wärmeleistung Teillastbereich bei kälteren Klimaverhältnissen (Pdh)	kW	4
Tj = 2°C Wärmeleistung Teillastbereich bei durchschnittlichen Klimaverhältnissen (Pdh)	kW	4.1
Tj = 2°C Wärmeleistung Teillastbereich bei wärmeren Klimaverhältnissen (Pdh)	kW	6.0
Tj = 7°C Wärmeleistung Teillastbereich bei kälteren Klimaverhältnissen (Pdh)	kW	2.7
Tj = 7°C Wärmeleistung Teillastbereich bei durchschnittlichen Klimaverhältnissen (Pdh)	kW	2.6
Tj = 7°C Wärmeleistung Teillastbereich bei wärmeren Klimaverhältnissen (Pdh)	kW	3.9
Tj = 12°C Wärmeleistung Teillastbereich bei kälteren Klimaverhältnissen (Pdh)	kW	3.4
Tj = 12°C Wärmeleistung Teillastbereich bei durchschnittlichen Klimaverhältnissen (Pdh)	kW	3.3
Tj = 12°C Wärmeleistung Teillastbereich bei wärmeren Klimaverhältnissen (Pdh)	kW	3.3
Tj = Bivalenztemperatur bei kälteren Klimaverhältnissen (Pdh)	kW	6.6
Tj = Bivalenztemperatur bei durchschnittlichen Klimaverhältnissen (Pdh)	kW	6.1
Tj = Bivalenztemperatur bei wärmeren Klimaverhältnissen (Pdh)	kW	6.7
Tj = Betriebstemperaturgrenzwert bei kälteren Klimaverhältnissen (Pdh)	kW	1.8
Tj = Betriebstemperaturgrenzwert bei durchschnittlichen Klimaverhältnissen (Pdh)	kW	5.1
Tj = Betriebstemperaturgrenzwert bei wärmeren Klimaverhältnissen (Pdh)	kW	6

Für Luft-Wasser-Wärmepumpen: $T_j = -15^\circ\text{C}$ (wenn $TOL < -20^\circ\text{C}$) (Pdh)	kW	0
Bivalenztemperatur bei kälteren Klimaverhältnissen (T_{biv})	$^\circ\text{C}$	-7
Bivalenztemperatur bei durchschnittlichen Klimaverhältnissen (T_{biv})	$^\circ\text{C}$	-5
Bivalenztemperatur bei wärmeren Klimaverhältnissen (T_{biv})	$^\circ\text{C}$	2
Jahreszeitbedingte Raumheizungs-Energieeffizienz bei kälteren Klimaverhältnissen jeweils für Mitteltemperaturanwendungen (η_s)	%	103
Jahreszeitbedingte Raumheizungs-Energieeffizienz bei durchschnittlichen Klimaverhältnissen jeweils für Mitteltemperaturanwendungen (η_s)	%	125
Jahreszeitbedingte Raumheizungs-Energieeffizienz bei wärmeren Klimaverhältnissen jeweils für Mitteltemperaturanwendungen (η_s)	%	152
$T_j = -7^\circ\text{C}$ Leistungszahl Teillastbereich bei kälteren Klimaverhältnissen (COPd)		2.4
$T_j = -7^\circ\text{C}$ Leistungszahl Teillastbereich bei durchschnittlichen Klimaverhältnissen (COPd)		2.0
$T_j = 2^\circ\text{C}$ Leistungszahl Teillastbereich bei kälteren Klimaverhältnissen (COPd)		3.6
$T_j = 2^\circ\text{C}$ Leistungszahl Teillastbereich bei durchschnittlichen Klimaverhältnissen (COPd)		3.3
$T_j = 2^\circ\text{C}$ Leistungszahl Teillastbereich bei wärmeren Klimaverhältnissen (COPd)		2.2
$T_j = 7^\circ\text{C}$ Leistungszahl Teillastbereich bei kälteren Klimaverhältnissen (COPd)		5.0
$T_j = 7^\circ\text{C}$ Leistungszahl Teillastbereich bei durchschnittlichen Klimaverhältnissen (COPd)		4.6
$T_j = 7^\circ\text{C}$ Leistungszahl Teillastbereich bei wärmeren Klimaverhältnissen (COPd)		3.2
$T_j = 12^\circ\text{C}$ Leistungszahl Teillastbereich bei kälteren Klimaverhältnissen (COPd)		6.2
$T_j = 12^\circ\text{C}$ Leistungszahl Teillastbereich bei durchschnittlichen Klimaverhältnissen (COPd)		6.0
$T_j = 12^\circ\text{C}$ Leistungszahl Teillastbereich bei wärmeren Klimaverhältnissen (COPd)		5.7
$T_j =$ Bivalenztemperatur bei kälteren Klimaverhältnissen (COPd)		2.4
$T_j =$ Bivalenztemperatur bei durchschnittlichen Klimaverhältnissen (COPd)		2.3
$T_j =$ Bivalenztemperatur bei wärmeren Klimaverhältnissen (COPd)		2.2
$T_j =$ Betriebsgrenzwert-Temperatur bei kälteren Klimaverhältnissen (COPd)		1.4
$T_j =$ Betriebstemperaturgrenzwert bei durchschnittlichen Klimaverhältnissen (COPd)		2
$T_j =$ Betriebsgrenzwert-Temperatur bei wärmeren Klimaverhältnissen (COPd)		2.2
Für Luft-Wasser-Wärmepumpen: $T_j = -15^\circ\text{C}$ (wenn $TOL < -20^\circ\text{C}$) (COPd)		0
Grenzwert der Betriebstemperatur bei kälteren Klimaverhältnissen (TOL)	$^\circ\text{C}$	-15

Grenzwert der Betriebstemperatur bei durchschnittlichen Klimaverhältnissen (TOL)	°C	-7
Grenzwert der Betriebstemperatur bei wärmeren Klimaverhältnissen (TOL)	°C	2
Grenzwert der Betriebstemperatur des Heizwassers bei kälteren Klimaverhältnissen (WTOL)	°C	60
Grenzwert der Betriebstemperatur des Heizwassers (WTOL)	°C	60
Grenzwert der Betriebstemperatur des Heizwassers bei wärmeren Klimaverhältnissen (WTOL)	°C	60
Stromverbrauch Aus-Zustand (Poff)	W	17
Stromverbrauch Thermostat-aus-Zustand (PTO)	W	30
Stromverbrauch Bereitschaftszustand (PSB)	W	17
Stromverbrauch Betriebszustand mit Kurbelgehäuseheizung (PCK)	W	5
Wärmenennleistung Zusatzheizgerät bei kälteren Klimaverhältnissen (Psup)	kW	11
Wärmenennleistung Zusatzheizgerät bei durchschnittlichen Klimaverhältnissen (Psup)	kW	8
Wärmenennleistung Zusatzheizgerät bei wärmeren Klimaverhältnissen (Psup)	kW	0
Art der Energiezufuhr Zusatzheizgerät		elektrisch
Leistungssteuerung		veränderlich
Schalleistungspegel Außen	dB(A)	57
Jährlicher Energieverbrauch bei kälteren Klimaverhältnissen jeweils für Mitteltemperaturanwendungen (QHE)	kWh/a	10193
Jährlicher Energieverbrauch bei durchschnittlichen Klimaverhältnissen jeweils für Mitteltemperaturanwendungen (QHE)	kWh/a	4865
Jährlicher Energieverbrauch bei wärmeren Klimaverhältnissen jeweils für Mitteltemperaturanwendungen (QHE)	kWh/a	2048
Volumenstrom wärmequellenseitig	m³/h	2200
Besondere Vorkehrung	Alle beim Zusammenbau, der Installation oder Wartung des Raumheizgerätes zu treffenden besonderen Vorkehrungen: Siehe Installations- und Montageanweisung	